

+e - +e ° -
ÎP¼ 7, -

+e +e € ÎP¼ ‰ -] ó

2018 8 8

Ä1 Ä+X ÎP¼ • P¼Añ5\$ ‡ Ê*6 ¼B*N Ê*6

Ä2 Ä - • h+X-\$#q ~ >~, '^-+X é#

Ä1 Ä + ... 0 Z4i W5•5 È² ì .D0! ;] 0 Z_D, ' +e » ¼+e#q È I 6+eD, ' !%oG 6-; CE 0 Z

[\$À 01 5•5 È6< + ... 0 Z4i W [\$À 01 5•5) FG +eD, ' CE+X È +X 0 Z1y x+e »\$À • / ÈB +e

»\$À, ' +e Ø i E_s 1y ¾F Z [\$À 01 5•5 , ' 0 D +e » U_K È!1y x µLk R_s 1y ¾F Z [\$À 01 5•5] 4 +e

\$À w jM& & Ä+e »\$À. Õ È+e#q\$À Ý 0 Ä \$À 01 5•5, ' •1 +eLk R ÈF Z5 Aê a _d5\$ ‡ Ê*6 Ä

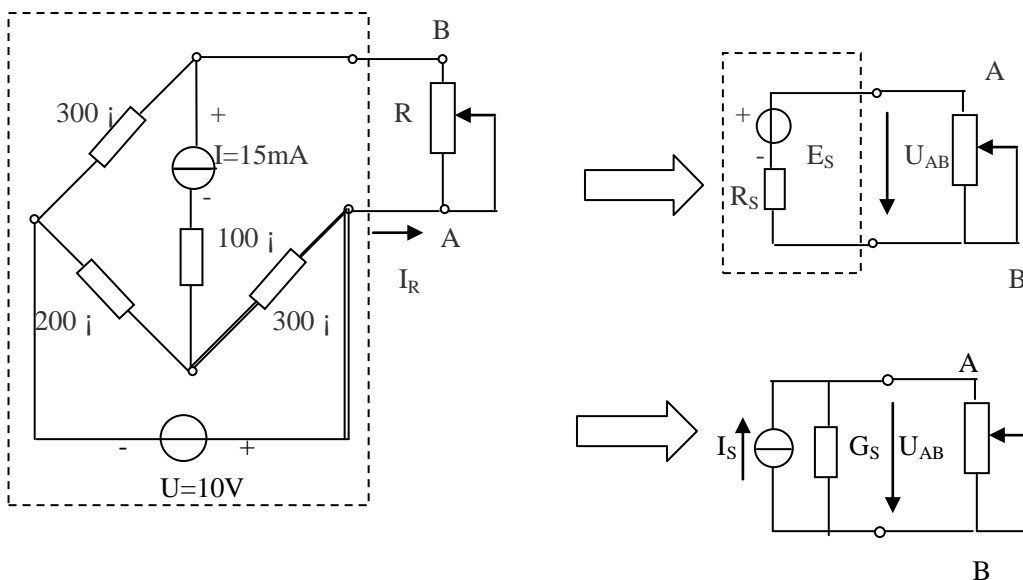
Ä2 Ä² ì+X1y x+e#q\$À • / È!1y x+e#q I_s 1y ¾F Z [\$À 01 5•5, ' . D +e#q I_d È!1y x µ+e,

1y ¾F Z [\$À 01 5•5 4+e\$À w jM& & \$À 01 5•5, ' •1 +e, ÈF Z5 Aê a _B*N Ê*6 Ä \ ÎP¼+X

. 1 p/j4i W5•5 • P¼Añ : T Z Ê*6 Ä

Ä1 Ä 9. 1 Ö4i È i COE-+eLk R È 6 [#{Gÿ * U_AB ¼I_R, ' I È A à ¾>~1] Ä (©[# ??±#{ * R

ú &, ' +e » ¼+e#q I Ä



. 1

>~ 1

$\ddot{A}_j \dot{A}$	0	100	300	
$\ddot{A} \dot{A}$				
$I \ddot{A} \dot{A}$				

$\ddot{A}_2 \dot{A} \# \{ \ddot{G} \ddot{y} \ \$ \dot{A} \ 01 \ 5 \cdot 5, ' \cdot 1 + eLk$

$6 + e \# q \ \$ \dot{A} \ \ddot{e} \ 1 \ \ddot{A} \ 0D \ \ddot{A} \ \ddot{e} + e \ \ddot{e} \ \$ \dot{A} \ \ddot{e} \ 1 \ \ddot{E} \ f \ > + X \ 0 \ i, 4i \ / \ ^3 \ \ddot{A}. \ D \ \ddot{A} \ \ddot{e} \ \frac{1}{2} \ 6COE - + eLk \ 0D \ \ddot{E} + X \ ? \ 1 \ #$

$F - \$ \ \ddot{O} + X \ 7 + X \ \sim + eLk \ \# \{ \ddot{G} \ \ddot{y} \ AB \ T \ \& \ \dot{e}L \$, ' + eLk \ R_{AB} \ \ddot{E}B + eLk \ \pounds \ j \ 5 \cdot 5, ' \cdot 1 + eLk \ \ddot{A}$

$\ddot{A}_3 \ \ddot{A} \ B \ 38^2 + eLk \ 1 \ \dot{a}, ' + eLk \ \ddot{E} \ \sim \ 1 \ y \ \frac{3}{4} \ R_{AB} \ \ddot{E} \ f \ > \ 60c \ \ddot{e} + e \ \$ \ \ddot{A} \ \ddot{E} \ \ddot{A} \ * + e \ \ddot{e} \ B \ 3 \ ` \ U_K \ \ddot{A} \ ! \cdot \dot{P} \ \ddot{O} \ 1 \ \& \ p \ \dot{C}, ' \ 0D \ + e$

$\ddot{e} \ \ddot{A} \ > \ R_{AB} \ b \ 6, \cdot 2. \ \ddot{A} \ b \ \ddot{A} \ p \ / \ j \ \ddot{E} \ \dot{G} \ \ddot{y} \ = \# \{ \ddot{G} \ \ddot{y} \ U_{AB} \ \frac{1}{4} \ I_R, ' \ IA \ \ddot{a} \ \frac{3}{4} \ \sim \ 2 \] \ \ddot{E} \ ! \ > \ ! \cdot \dot{P} \ \ddot{O} \ 1 \ p \# \{ \dot{C}, ' \ IF \ > | "$

$E^3 \ \ddot{E} \ P \ \frac{1}{4} \ \ddot{A} \ \ddot{n} \ \delta \ \$ \ \ddot{e} \ \ddot{e} \ * \ 6 \ \ddot{A}$

~ 2

$\ddot{A}_j \dot{A}$	0	100	300	
$\ddot{A} \dot{A}$				
$I \ddot{A} \dot{A}$				

$\ddot{A}_4 \ \ddot{A} \ P \ \frac{1}{4} \ \ddot{A} \ \ddot{n} \ B \ * \ N \ \ddot{E} \ * \ 6$

$+ X \ 0 + e \ # \ q \ \$ \ \dot{A} \ \ddot{E} \ ! \ W \ ? \ j \ \hat{I} \ P \ \frac{1}{4} \ ! \cdot \dot{P} \ \ddot{O} \ 1 \] \ R. \ D \ \&, ' + e \ # \ q \ > \ 01y \ x + e \ Lk \ R_s \ ! \ 6, \ > \ 4 \ \hat{o} \ @, ' \ \hat{I} \ Lu + e \ # \ q \ \$ \ \dot{A} \ \ddot{E} \ \ddot{O}$

$: \ COE - + eLk \ \ddot{E} \ \dot{G} \ \ddot{y} \ = \ ! \cdot \dot{P} \ \ddot{O} \ !, ' \# \{ \ddot{G} \ \ddot{y} \ 6 \ \ddot{z} \ \ddot{A} \ \ddot{a} \ \frac{3}{4} \ \sim \ 3 \] \ \ddot{A} \ \ddot{e} \ ! \cdot \dot{P} \ \ddot{O} \ 1 \ p \# \{ \dot{C}, ' \ IF \ > | " \ E^3 \ \ddot{E} \ _ \ V \ 1 \ V \ 8 \ B \ * \ N \ \ddot{E} \ * \ 6 \ \ddot{A}$

~ 3

$\ddot{A}_j \dot{A}$

Ä1 Äï¹ y&ÿ, Ö4i È Š `7-!“.žEöFO6,, Ö+eD

Ä2 ÄFJE÷ ÎP¼ ¶@ ï). Q, ' ? y

Ä3 Ä – • ï).>~, ' +X

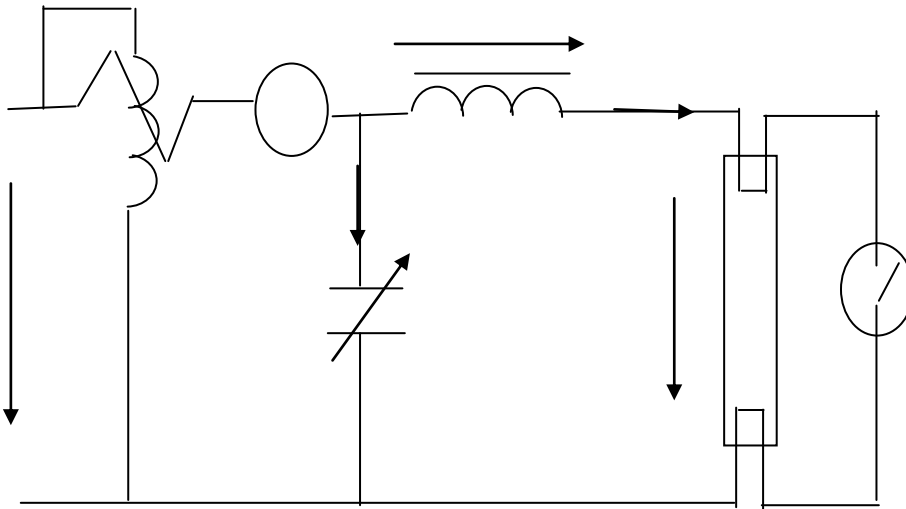
y &ÿ+&ÿ1ÑÄ ÈKw#q ~LÄ VJñ8ß+e O4i 8 ÄÈ _ Ø ~ S 4ô @ Äf ÖFJ+e\$Ä > È _ Ø ~ µ +OE¹ y n
+e È üH Ž(w ' _ " È@ &é ÖFJ È 6&ÿ MN' ^ -³ 4+e € È _ Ø ~ ÖFJ >E¹ y n+e œ!' È üH Ž(w ç
¤ È ø °@ &é Ý 0 ÈF &Kw#q ~ O Ä *Q +e » Ð X&ÿ1Ñ T1 ^ y&ÿ1Ñ n+e È x+O WGÿ3[F4i È&ÿ1Ñ µ ñ
, ' 9—y2¹ hf > u 4 * ?ñ, ' y È y&ÿ a 0 û! " h œ Ä_ Ø ~-(f 0 8 Ø 0 £ È7-8 Ø ÖFJ+eD Ä Ð
' &ÿ M Ä ¼ 0 Ý+eD Ä Kw#q ~ x+OQ » È 6&ÿ1Ñ +0⁻ n+e ÄKw#q ~, ' œ+XL" ¶ O ÄQ » ^&ÿ1Ñ n+e F È
X y&ÿ! " h œ & ÈC\$€ f+e#q, ' œ+X ÈKw#q ~, ' =0 •+a!"6< • È+a ¾+eD] b6,, -pKw#q ~ È³ _ 0
Z+e OGÿE³ W, ' 4i 8 È 6< ¤ Z+eD, ' ï). =Q Ä

COE- ï). E÷ ~ È 0 éM'"Ñ 9 u 6 Y+X+e\$Ä éGÿ È 0 éM' ø XEÄ+e+eD] Î Ð •6G È j ¶ Q ï
)· È 08\ 0 h+X, ' é# _ XCOE- T1 !6,, 0 Z>• ^+e é ~ È á#, COE-+e#q, ' 0G 6 ï 6Gÿ Ä X y
&ÿ Ö+e\$Ä T1 !6,, 0 Z +e é ~ È f+e é ~, ' éGÿF@\$@ Î Ð & È+e é _D +e#q I_c •L¿ { Î W È I_c Cµ}
+e » e È á#, +e#q , ' 0G 6 ï 6Gÿ È ì k+e#q F@\$@ ÿ ? Èv² ì+e é ~ Î Ð E÷ JÄE÷
>• - ÄÄ Ú k+e#q ø 6 Î W Ä Ú Ä

OÆ xAiAÑ 0 Z+eD È7- Q y&ÿ+eD, ' ï). È !.D0! Q +eD ï). , ' é# È !+X /-OEÿ &
F >| /-O È+eD ! " hF >| > È 9 ;F !•PÔF >| Ö

Ä Ä 6 y&ÿ ú +e é1á s & 9 ò63, ' ÎP¼ . p/j+eD F Ö Ä X 4 _D b6,, Ö •+e#q>~ x È

½ 6 İ)->~ Ö •4İD È 9 . Ö4İ İ4ÿ ð > È ÖFJ+e\$À È+e » Î Ð8#



Ä Å i +e é1á, 'e é l È x⁻

È#{ y&ÿ ... s Ä&ÿ1Ñ ÃKw#q ~ Å ¼1, 'e » ú+e\$Ä+e » È

B+ !" &&ÿ1Ñ+e#q ú İ)->~B+ Ä

Ä ÅF@\$@ Î Ð+e é , ' l È#{Gÿ 4 _D, 'e#q ¼ k+e#q Ä+e é l =?±CµE÷

- È V l+e é+e#qE÷

W Ä

Ä Å5 * Ä Å, "4İ È 6 ÄÄØÄê Ä

+e é	k+e » U	U _L	U _A	k+e#q	I _c	I _G	İ)· P	COS ž
Ä - Å	ÄV Å	ÄV Å	ÄV Å	I ÄmÅ Å	(mA)	(mA)	ÄW Å	
0								
1								
2								
4								
6								

5 * k+e#q I=f ÄC Å "4İ È COS ž=f Äc Å "4İ È ! 6 ÄÄØÄê Q y&ÿ+eD İ)· , ' é# Ä

Ä1 Ä y&ÿ+eD _ 0 Z = r, 'MŽ4i W+eD È ĩ 9 ¼ È ! 0 _&ÿ1Ñ X Ô#q+e » ÖF M& &'&• È ^+e#q
 L\$LE] Ý È ! ¼ _Kw#q ~ jMŽ4i W+e O Ä
 Ä2 Ä y&ÿ1Ñ ĩ)· Ä \ ÎP¼] y&ÿ 70 ĩ)· 20W Å úKw#q ~ p#,6G ĩ)·G-L¿\$Y Ö6< È X = <)ß³
 \$Y Ö ú ÖFJ+eD > = < &L\$] ĩ)· J 9 p F Ä
 Ä3 Ä+e é ~ X Ô#q+eD] 9 0 È, ' úCX •6G Ä
 Ä4 Ä y&ÿ _ Ø+e »L¿)ß³\$Y Ö 9 p i È08\ X 180V # _ Ø È y&ÿ _ Ø &+e#qE³ WÄ4Ö 0.6A Ä
 Ö &+e#q4Ö.37A,# ? >~GÿL€F9 .
 Ä5 Ä \ ÎP¼] y&ÿ+eD 7 > X D04 ÎP¼ ^ : È ÎP¼ & 6 ü A 0 £ £ A F Ö 220V +e\$Ä 0 x È f
 0 £ £ A µ Ö+e\$Ä &+a µG " 6 220V +e\$Ä Ö8# y&ÿ Ö j £ &'— > y\$Ä {+X Ä&ÿ1Ñ T1 +e » úKw#q
 ~ T1 +e » X ^ : Ö4i 4#{Gÿ Ä
 Ä6 Ä ĩ)·>, ' < =1 6,5 X 0C\$ È V I ĩ)·>~] Q 7J, ý A •Eœ Ä
 Ä7 Ä ^+X ĩ)·>~#{Gÿ öN« 9 ;-(Ä+e » Ä+e#q 0L€ 0 £ Ä
 Ä8 Ä \ ÎP¼² ž =1V*6Aê?ô »OÆ x ð È+e+e\$Ä# ' _ VE÷ -+” È - }+e5•# 'Q !QB@# -Gÿ
 -(fQ È ²7->ð+e\$ÄF 4i% # ~ _ 9 x Ú í Ä

Ä Å – J 9-(COE- O ' ¼ 9@ ',F Õ é# È ¼ F T/ý Õ# ,´4i+e » ¼-(+e » È4i+e#q ¼-(+e#q
,#{Gÿ é# Ä

Ä Å?ò 6 À 9-(4i f j È fCOE- =)0 & j4i,´ Æ+X Ä

6 9-(Lk éCOE- Ä ÎP¼ . Å 4-(,´ 01 Ä Ä F Õ X 0C§ Õ @ j&é È Ä Ä

)0 È 4-(+e&Y *)à Þ Ã Ç = <,)àB' ÈF a _]&é }0+ EC§ 4-(+e » =1y, '5 ì Ä

² ì 6 ÎP¼. , '9-(COE-, ' > Ä > Ä > 6 [-(F È ½ XF ÈF Ö&é : E * 9 i, 4i8# 9-(

+e\$Ä È £ j 9@ 'F Ö# ÄF &4i+e » 1y ¾-(+e » È v4i+e#q j) Ä, ' T-(+e#q, ' Gy È COE-)0 & È

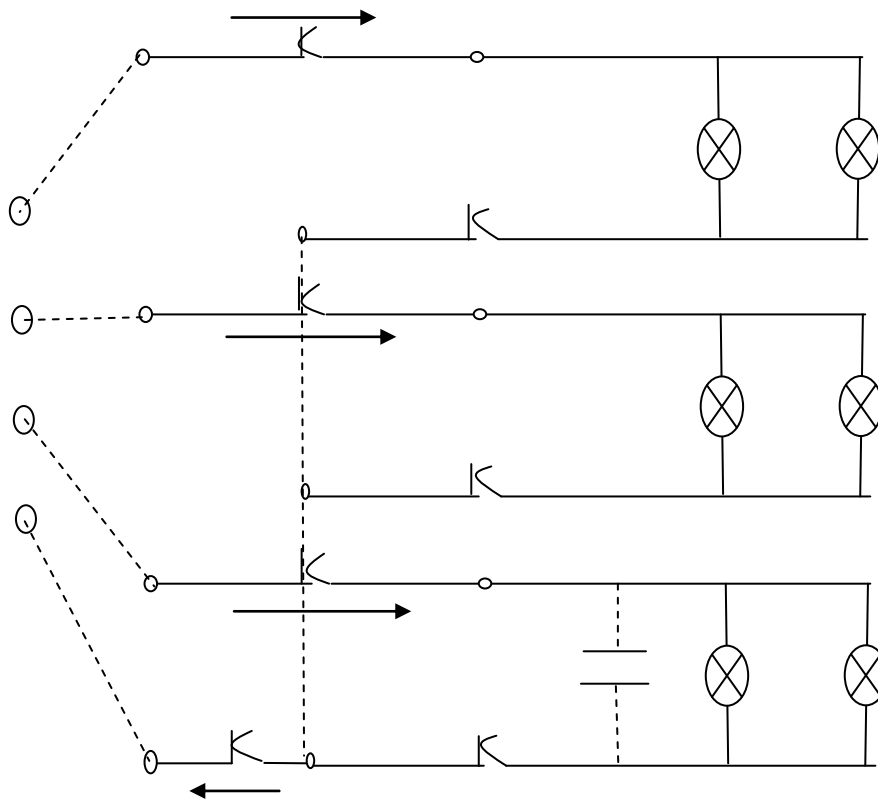
³ • 9 $\sqrt{3}$ =, ' £3+ È £

4i $\sqrt{3}$ - (

9 COE- =)0 È <-f = ½ 9 $\sqrt{3}$ =, ' £3+ È v4i+e#q ý j-(Ä, '-(+e#q. Gy ÈF & 9FJE÷. Gy . é

7-AÑ1Ç³ , ' W ? ¼-(} Ä

+eD .



Ä Ä 6 9-(Lk éCOE- 9 O '6,, Ö ². p/j Ö8# 9-()0 +e\$Ä Ä

Ä Ä#{Gy 9 j4i &COE-)0 ¼ =)0 , ' õ ä ; È 44i+e » Ä-(+e » Ä4i+e#q Ä-(+e#q ¼] 4i+e#q, '

I Ä

Ä Ä öL" j4i > È#{GyCOE-)0 ¼ =)0 È 44i+e » Ä-(+e » Ä4i+e#q Ä-(+e#q ¼]4i+e#q, ' I Ä

?ò 4-(&ÿ# , ' Þ Ç È#(GÿCOE-]&é >+e\$À]&é {L\$, ' +e » È 6 À]4ï, ' OE+X Ä
Ä Å 6 9-(&ÿ# Õ @ 9@ 'F Õ

Ä Å Ö ' F Õ

#(Gy l	4i+e »			-(+e »			4i Ä-(Å+e#q			4i]&é
										+e#q	+e »
COE-											
(æ1											
CO 9											
E-]											
) 4i											
0											
]										
	4i										
CO 9											
E-]											
= 4i											
)											
0											
]										
	4i										

Ä Å 9@ ' F Õ

COE-	4i+e »			-(+e#q			4i+e#q			4i+e#q -(+e#q		
õ å												
COE-												
)0												
COE-												
=)												
0												

Ä Å+a ÎP¼ ž 6 Å]4i, ' OE+X x

Ä Å ž 9@ ' F Õ È XCOE-)0 ú =)0 &,' 44i+e » Ä-(+e » Ä4i+e#q Ä-(+e#qB+ È 6 Å

³ Ä-(L\$, ' £3+ Ä

Ä Älk éCOE-]ÿ-(9 - +e é ¼ ,-&i&ÿ# È 6 [+a 9 0 £ x f ' Õ4i È T

&Y# FJE÷ 0 £ Ö @ b6,, F > &Y# >Û. Ö È } &Y# >+e é !6,, È b6,, Ö# +X ¼ 3+5

]9@ 'COE-F Ö Ä

Ä Å ÖCOE- =)0 F Ö & È < & x f+e é >&Y# , ' 4/ý6,, Ö Ä

Ä Ä² +X+e#q>~ d Ä x f d FOF * È < &+e#q>~GyL€F2 fF9 W 0 È ÈLb!' +e éCOE-+e#q-Ü 1

â + ÷E÷E-Aà ... ~ _ Ø Ä

Ä Å \ îP¼ ý Ö+e »Q È p ðN« ? ó Ö4i È i Ö4iD ðN« Ý+e È(© [# ? = ÷+e#q>~ d4i "Ñ Ö

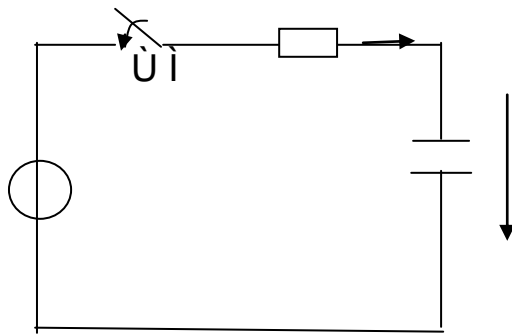
- & • 9+e x Ä

Ä Å+a ¾+e&Y# &Y M _MŽ4i W+eLk È !" X < 0&Y# : f+e » F $\sqrt{3} = \& È+e#q i = J_ \sqrt{3} = \text{Ä}$

ÎP¼ 0Lf +eD ,´ ² 1 ý Ä

1 Ä#{ Ê 0Lf RC +eD ,´ M&EÄ • ý Ä ÈM&(æ 1 ý Ä Ä ! p ý Ä "4i]"r * RC +eD ,´ &L\$ h ´ Ä
 Ä"1+X 08\+e >~F >| :F ÎP¼#{B ,´ é# Ä

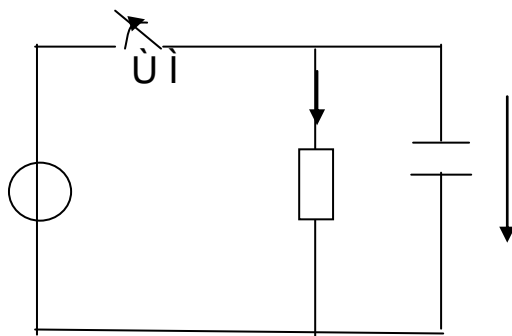
. p/j+eD ,´ M&(æ 1 ý Ä j



$$i = \frac{U_s}{R} e^{-\frac{t}{\tau}}$$

!] ´ =RC _+eD ,´ &L\$ h .

. 2 p/j+eD ,´ M&EÄ • ý Ä j :



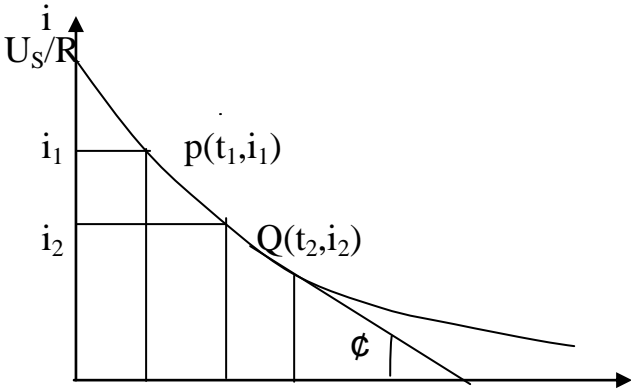
$$i = \frac{U_s}{R} e^{-\frac{t}{\tau}}$$

X+eD ò] , M ù ´ & ¼%ð áG- ". ,´ õ á ; , :F ý Ä ,´ - ? -\$ Õ É * ,´ ² ì+X ÎP¼ é# •#{

É+eD, 'ýÄ, +X/j# ~1yAà ... ~Aà ... ýÄ "4i . v² Ì+eD &L\$h Cã O W (² 100 :), I +X 0

8\+e >~F@&é#{ *+eD X 'D > 45 Ê & k, '+e#q F+e » I , 'f >+k * i(t) ¼ u_c(t), 'ýÄ "4i .

i ž Î¼ p Ç ýÄ "4i . ž Ê &L\$h ' ; ' é# ²; :



X. J "4i + T&é (t₁, i₁) ¼ (t₂, i₂), +a ¼ F T&éG-% Cã £3+ ?

$$I = \frac{U_s}{R} \cdot \frac{t}{\tau}$$

p Ç &L\$h

$$r = \frac{t_2 - t_1}{I_n(i_1 / i_2)}$$

2. X "4i :+ 0&é D, OE 74i \overline{DF} ú 24i \overline{DE} , !!Q 7D j

$$\overline{DF} = \frac{\overline{DE}}{\text{tg } \alpha} = \frac{i}{(-di/dt)} = \frac{i}{i(\frac{1}{\tau})} = \tau$$

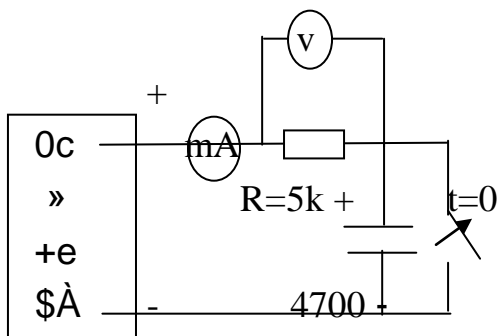
3. i ž &L\$h , ' Ê y • +a "4i "r ' ,) Ä ¼ "4i : i ý ? ` MI I₀=U_S/R, ' 36.8% & , ' &L\$ £ j ' .

t j = < ' & i j I₀, ' = ²; >~ :

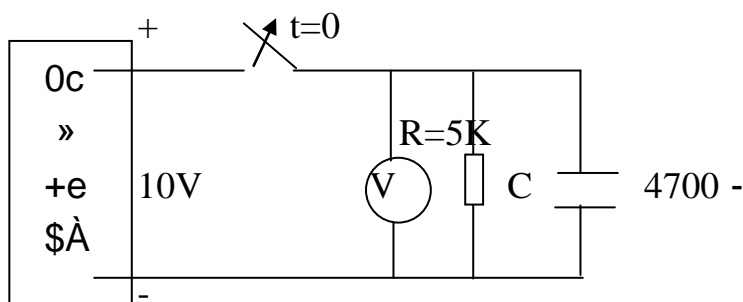
t	1'	2'	3'	4'	5'	.	
i	0.368I ₀	0.135I ₀	0.050 I ₀	0.018 I ₀	0.007 I ₀	.	0

Ö

Ä1 Ä#{ Ê RC 0Lf+eD M&(æ 1 ý Ä Ê Ö4i ². 4 p/j



. 4



. 5

.] C j 4700 - F/50V W éGÿ+e@ +e é ~ È ÎLu+e éGÿ+a îP¼#{ É ' >"r * C= ' /R È +e@ +e é
 ~, ' éGÿB qAè j -5%8#+10% È DLç &L\$ FE³ W È f & î#{ j ö Ä F È+e@ +e é ~ _ 9!"CO ± W
 , ' È² ì ± W Ö ý ¶%?+e#q J WGÿ Î Ð+J8# J µG +e#q, ' x ÄE÷ W6<&èlñ+e é ~ È -+X & ðN«(© [#
 ? Ä

$$\# \{ \hat{E} u_c = f \ddot{A} \ddot{A} \quad i_c = f \ddot{A} t \ddot{A} "4i! \bullet P\ddot{O} \ddot{O}$$

$$1 \hat{E} L 80 \text{ £ } K \ddot{A}$$

$$2 \hat{E} B38^2 - \$\#q+e \gg U 8\#10V \ddot{A}$$

$$3 \hat{E} f 0 K, ' < \&F > | \&L\$A\ddot{N} \quad \hat{E} \ddot{y} L \ddot{A} 0 \hat{E} \&L\$E\ddot{o}FOA \hat{a} u_R | \ddot{A} \bullet !\ddot{y}!QB+ \quad w p \quad t=0 \quad 0 \hat{u} \hat{A} \hat{E} \hat{y} \hat{A} C \hat{s} \hat{u}$$

$$G 6+e\#q FE^3 \&L\$L\ddot{L}\ddot{A} \quad 50 \hat{E} \hat{e} >+e\#q5C ' FG 6 \quad \$K^- \&L\$L\ddot{L}\ddot{A} \ddot{A}$$

$$\# \{ \hat{E} \&L\$ h ' \ddot{O}$$

$$j \text{ ¶7-E}^3 \ddot{o}.\ddot{z} - \$ \ddot{O}B+ \quad \&L\$ h ' \hat{E} G\ddot{y} \hat{a} L 80 \text{ £ } \quad K \hat{E} f 0 K >B+ \quad u_R = 3.68V, ' t | , | t = ' \ddot{A}$$

ÎP¼5 ì : U= V

t 0 Å								
U _R								
U _C								
I _C								

$U_R = 3.68 \text{ V} \text{ a } t =$

(2) # { È RC 0Lf+eD M&EÄ • ý Ä

$\ddot{O}4\ddot{i}^2 = 5$

{ È i_C=f(t) ú u_C=f(t) "4i!•PÖ

1. L 8 K, B38²U=10V.

2. f 0 K, ' < &F > | &L\$AÑ , !ÿLÄ 0 È &L\$EöFOAà_c I Ä • !ÿ!QB+ w p t=0 0 û ÄÈ ý ÄÇ§
 ûG 6+e#q FE³ &L\$L\$LÄ 5 0 È >+e#q5C' FG 6 \$K⁻ &L\$L\$LÄ Ä .

ÎP¼5 ì

t 0 Å								
U _C								
I _C								

$U_C = 3.68 \text{ V} \text{ a } t =$

Ä1 Ä ¼ @RC 0Lf+eD T/ý ý Ä, ' ÎP¼#{B Ä

Ä2 Ä 5 f i_C=f(t) ú u_C=f(t) T/ý ý Ä "4i Ä

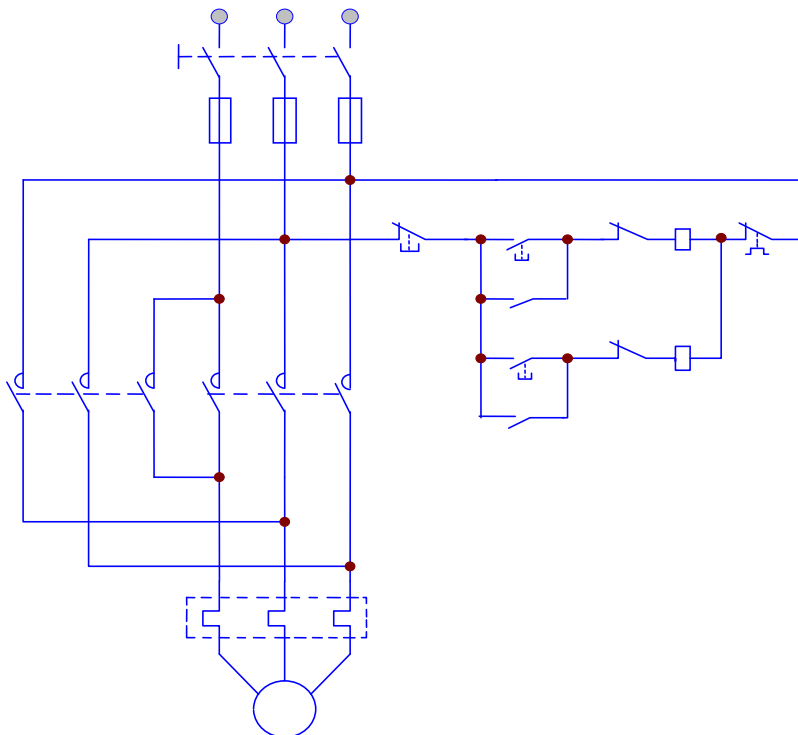
İ 1 9JP Æ Ô#q Õ@ ~ ¼' 5 +e ~, ' FP ¼ 4G &, ' OE+X Ä

- • 2!•+e Ø j!" ýEœ _ Ø, '5 +e ~ Ä Õ@ ~ x f+eD, ' Õ4i ú ý OE Ä

5 +e Õ@ ~ x f WGÿ Ä+X ¾)+e Ø j, 'CŞ Ø Ä OE Eœ Ä!" ýEœ ÄB3FO Ä f Ø1y x f È p6< ¯+O x j à 9
È, '±"r Ø OE x < & •7-)+e Ø j ¼+O x j àF >| Ô Ä

Ô#q Õ@ ~ 9 0 Z 4i 8 ÈF 9 9 Z k@ &é ¼ Z Eµ Ù@ &é Äk@ &é Õ X k+eD] È)+e Ø jCŞ ÕFJ F
Ý 0+e\$Ä, ' OE+X È4i 8 ¼Eµ Ù@ &é Õ X k+eD] È CŞ ÕFJ F Ý 0 x f+eD 6 _, ' OE+X Ä Õ@ ~ F
CŞ!P » Ô OE+X Ä

' 5 +e ~ k?±+a' s & ¼@ &é4ô @' Äs & Õ X k+eD] È@ &é Õ X x f+eD] Ä f+e Ø j E÷E-0 È
&L\$È k+eD], ' s & Ø OE È Õ X x f+eD], ' Ø Ý Ä hL Ä@ &é Ý 0 È ¯+e Ø j k+eD Ý 0 ÈCŞ ` E÷E- Ô OE+X Ä



. _2!•+e Ø j!“ ýEœ,´ x f+eD È x ÖFJ+e\$À 0 £ Q₁ È j+e Ø jC§ Ø œ - ö 7 È 9 ;C§ Ø 9JÞ
SB₁ & È Ô#q Ô@ ~4ï 8 KM₁ FJ+e È ! k@ &él 8 È ~+e Ø j M C§ Ø ÄKM₁ Ø 8 Ä h 0 ÄEµ Û@ &éC§8
K1 œ+X È Añ ® 0 9JÞ SB₁ & È+e Ø j ý7-5 5 F Eœ Ä9 M0+e Ø j œEœ È 9 œ!´ 9JÞ SB₃ Ä . jÄ Ý
~ FU C§. D Ô œ+X È' 5 +e ~ FR C§E÷E- Ô œ+X Ä
j ¶F } Ô@ ~ Ä!“Eœ Ä Ä Ä ýEœ Ä < & Ç+e h 8FP @ 9-(+e\$À. D È X Ä Ä4ï 8 _D
]b Ô 9 Ä